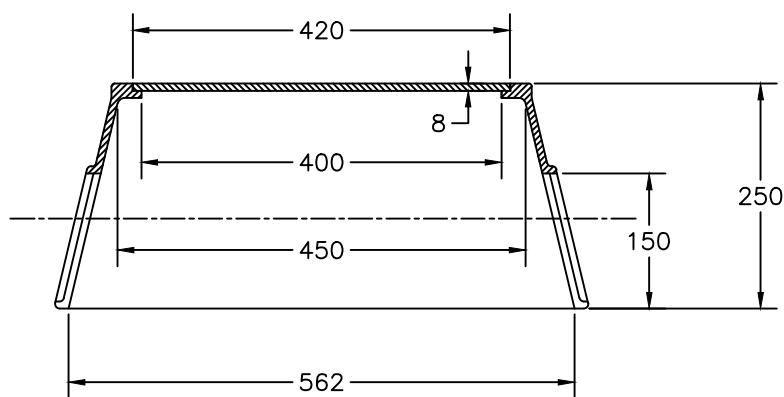
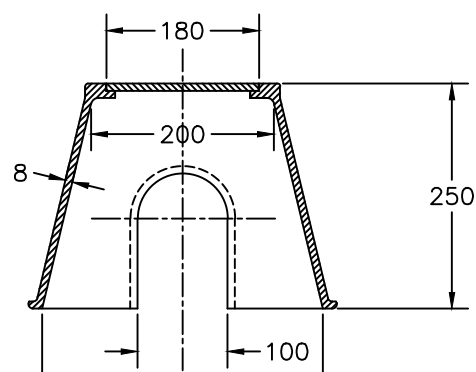


CORTE A-A



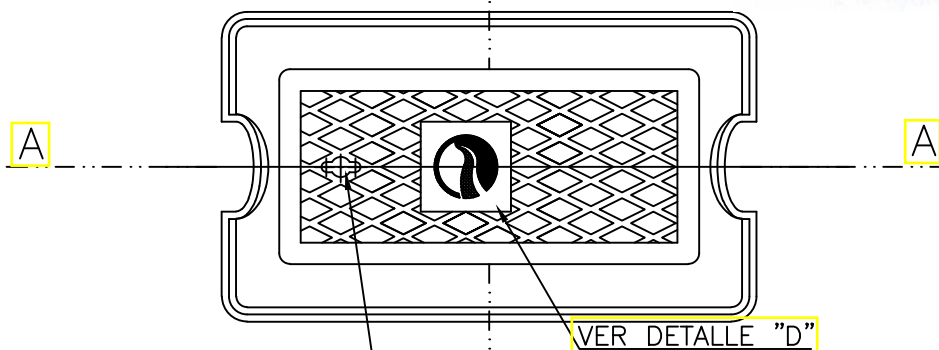
CORTE B-B



PLANTA

B

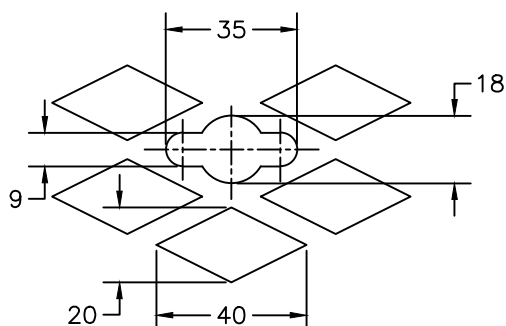
Ing. Lisandro J. Losada
 Director General
 Direc. General Pavimentos Y Calzadas
 Sec. Obras Públicas



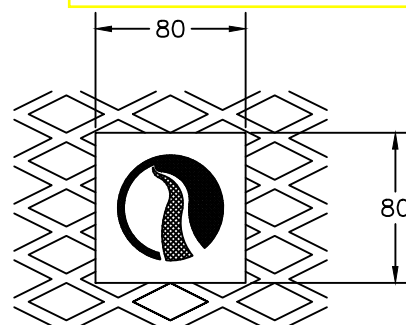
VER DETALLE "C"

VER DETALLE "D"

DETALLE "C"



DETALLE "D"

DISTRITO /SERVICIO: **ROSARIO — AGUA**

DESCRIPCION:

CAJA PARA MEDIDOR Y
 LLAVE DE PASO DE P.R.F.V.

PLANO: **PLANO TIPO**

REEMPLAZADO POR:

REEMPLAZA A:

DIRECTOR :

JEFE AREA:

FECHA: SET /98

Ing. Osvaldo CASELLA

Ing. Juan Carlos BOURGES

ESCALA:

DIBUJO:

PROYECTO:

REVISION:

A-21-2

N. ALVAREZ

PLANO N°